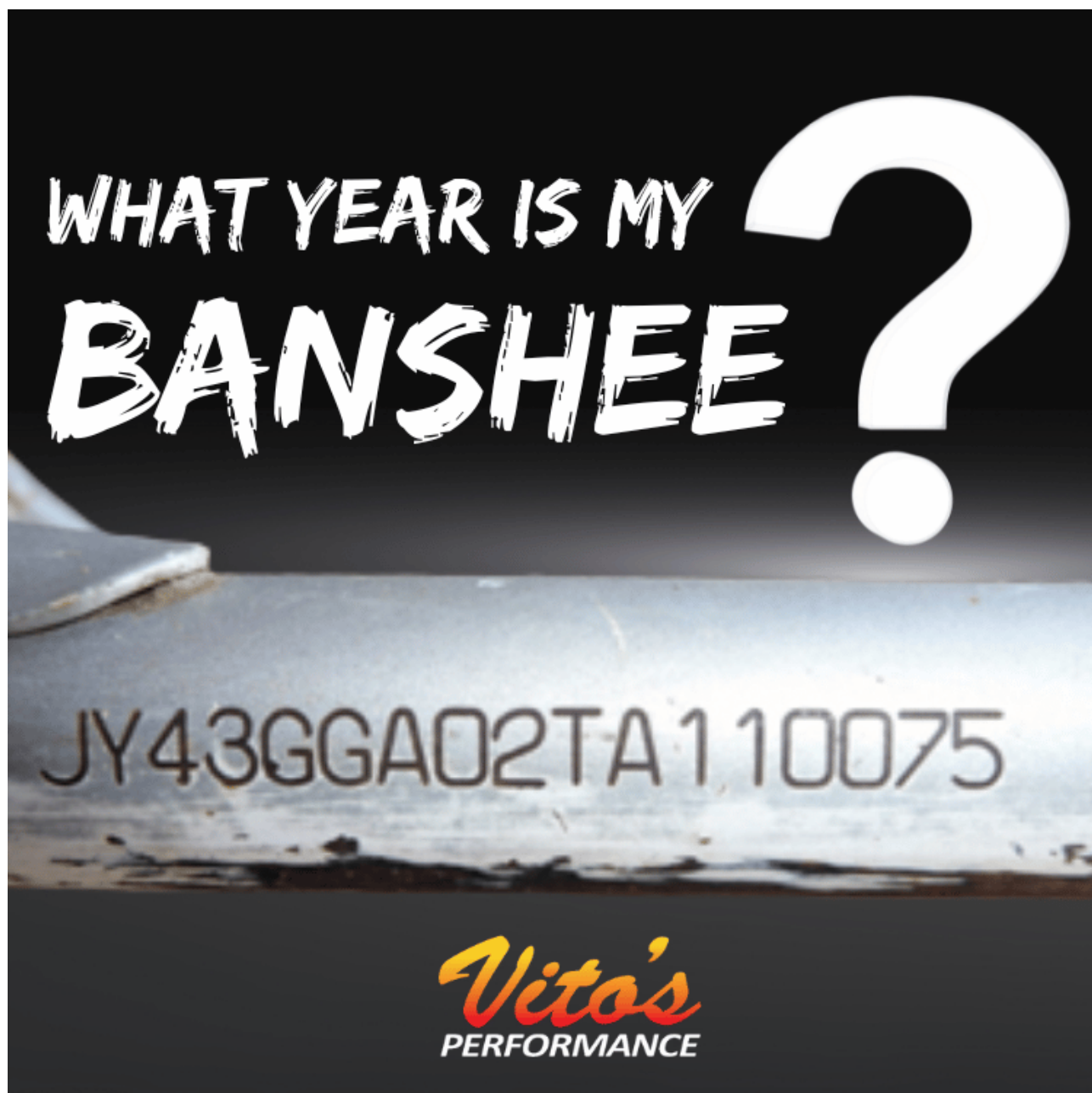


Comment identifier l'année de votre Banshee ?



Si vous avez un Yamaha Banshee dans votre garage, vous vous demandez peut-être en quelle année il a été fabriquée, une question courante dans le monde du Banshee, d'autant plus que Yamaha a apporté des modifications au fil du temps qui affectent les pièces de performance, le style et la valeur.

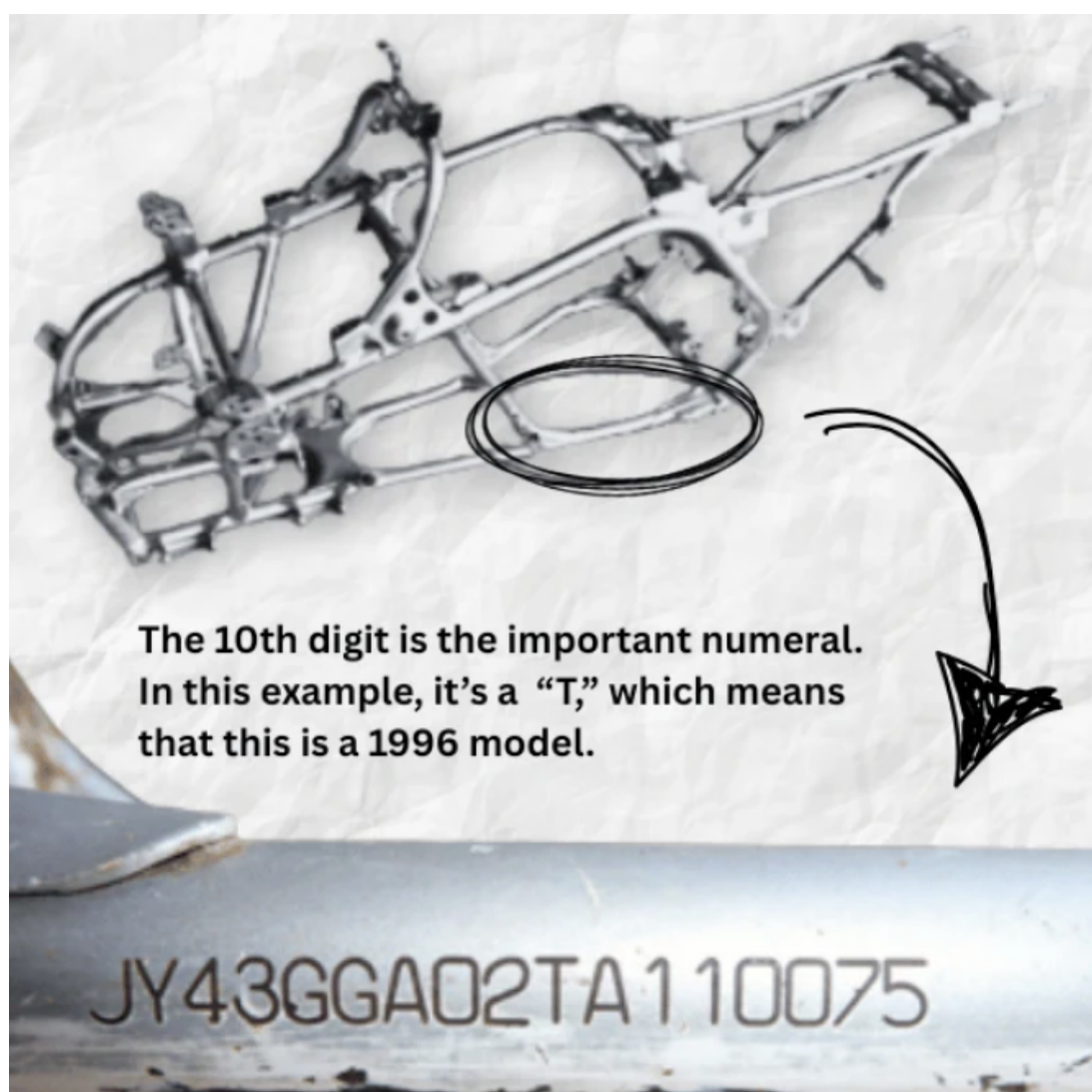
Dans ce guide, nous vous expliquerons étape par étape comment déterminer l'année de votre Banshee. Mais avant tout, un bref aperçu de l'histoire de cette machine légendaire.

Aperçu rapide : chronologie et production de la Yamaha Banshee

Yamaha a produit le Banshee aux États-Unis de 1987 à 2006, puis a arrêté sa production et ses ventes après 2006 en raison de réglementations de plus en plus strictes en matière d'émissions. Cependant, la production s'est poursuivie pendant quelques années dans des pays comme le Canada et l'Australie, jusqu'en 2012.

Bien que le modèle soit resté relativement inchangé, il a été modernisé à plusieurs reprises. Pour déterminer l'année de votre Banshee, vous devez consulter le numéro VIN du cadre.

Il est situé juste derrière le levier de vitesse au pied sur le rail du cadre :

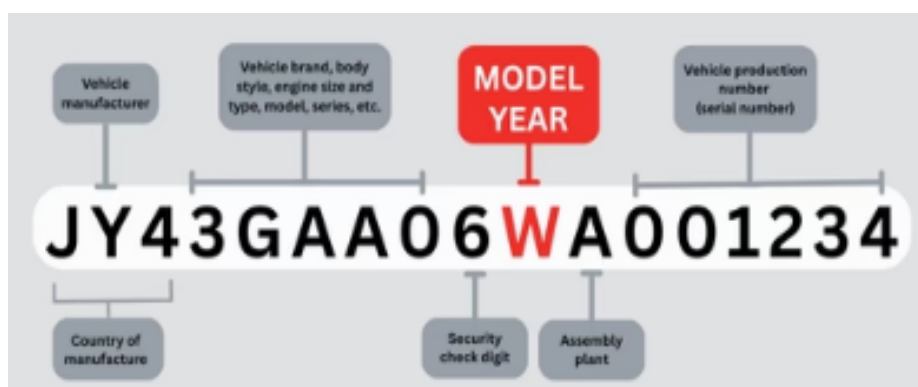


Comment déterminer l'année de votre Banshee grâce au VIN ?

1. Localisez le VIN

Le moyen le plus fiable d'identifier l'année de votre Banshee est d'utiliser le numéro d'identification du véhicule (VIN).

- Le VIN est un code à 17 chiffres estampé sur le côté gauche du cadre, près de la roue avant gauche ou sur la tige de direction (voir les zones entourées dans les images ci-dessus).
- Nettoyez toute saleté ou crasse pour la rendre entièrement visible.
- Cela ressemblera à quelque chose comme : JY43GAA06WA001234
- Chaque chiffre du VIN révèle un code pour le fabricant, le pays d'origine, la marque, le style de carrosserie, la taille et le type de moteur, le modèle, la série, les contrôles de sécurité et le numéro de série, ainsi que l'année (voir l'exemple ci-dessous)



2. Décodez le 10e chiffre

Le dixième caractère du NIV indique l'année du modèle. Le tableau ci-dessous montre que cette Banshee est un modèle de 1998.

10TH DIGIT	YEAR	10TH DIGIT	YEAR
H	1987	V	1997
J	1988	W	1998
K	1989	X	1999
L	1990	Y	2000
M	1991	1	2001
N	1992	2	2002
P	1993	3	2003
R	1994	4	2004
S	1995	5	2005
T	1996	6	2006

Autres façons de trouver la date de fabrication du Banshee

Parfois, les numéros VIN du cadre sont supprimés, peints ou recouverts d'un revêtement. Cela rend la détermination de l'année exacte de votre Yamaha Banshee beaucoup plus difficile, mais pas impossible.

1. Commencez par déterminer votre type de châssis. Examinez les bras de suspension supérieurs. De 1987 à 1990, Yamaha utilisait des bras en J. Après 1990 et jusqu'en 2006, Yamaha est passé aux bras supérieurs en A



2. Vous pouvez consulter votre boîtier CDI pour affiner votre recherche. Plusieurs références de pièces sont inscrites sur une étiquette située sur le boîtier lui-même :

1987-1994 : 2GU-50/2GU-51 (fiches rondes)

1995-1996 : 3GG-00 (fiche carrée à coins pointus)

1997- 2006 : 3GG-10 (fiche carrée à coins arrondis)



3. Regardez votre feu arrière : la Banshee de 1987 à 2001 était équipée d'un feu arrière plus petit, sans feu stop. De 2002 à 2006, elle a adopté un modèle plus grand avec feu stop.



4. Enfin, vous pouvez consulter ce tableau que Yamaha a publié sur son site Web pour montrer les différents schémas de couleurs qu'ils ont produits (toutes les couleurs ne sont pas présentées ici).

YAMAHA BANSHEE 350



Pourquoi il est important de connaître l'année

Connaître l'année modèle correcte de votre Banshee est utile lorsque :

- Commande de pièces – notamment pour les composants électriques, de suspension ou les plastiques
- Valeur de revente – les modèles plus anciens ou les éditions rares (comme les éditions spéciales ou les modèles canadiens) peuvent entraîner une prime
- Restaurations et reconstructions – l'utilisation de pièces de l'année correcte peut augmenter l'authenticité

Source : Vitosperformance (<https://vitosperformance.com/blogs/news/how-to-identify-the-year-of-your-yamaha-banshee-nbsp-nbsp>)

Traduction : Google Traduction